

DOSSIER DE PRESSE

2024

LA NEF
POUR LA BANQUE ÉTHIQUE

NOUS SOMMES UNE

BANQUE ÉTHIQUE COOPÉRATIVE



100% transparente

Nous publions chaque année la liste complète de nos financements. Chacun sait vraiment où va son argent.



100% coopérative

La Nef appartient à ses sociétaires, particuliers et professionnels.



Experte du financement des projets à impact depuis 1988

Filière bio, énergies renouvelables, médico-social, insertion, économie circulaire, commerce équitable, culture, etc...



qui défend un circuit court de l'argent, sans activité sur les marchés financiers.



Un des plus faible impact carbone en France

Pour 1€ investi, la Nef émet 4 fois moins que la moyenne des banques française. (Source : Carbone4 Finance 18/01/22)



Indépendante

Nous sommes un établissement de crédit et décidons nous même de nos financements. Nous ne sommes rattachés à aucun autre établissement bancaire.



BERNARD HORENBEEK,
Président du directoire

“L’urgence climatique, la guerre aux portes de l’Europe et la crise sociale nous obligent plus que jamais à repenser notre société et à créer des outils financiers au service d’un monde plus respectueux de l’humain et de l’environnement. Depuis 1988, la Nef construit cette alternative. Grâce à l’engagement de ses épargnants, sociétaires, porteurs de projets, partenaires, salariés, et de ses instances de gouvernance, La Nef est une référence de ce que doit être une banque éthique en France. Avec un bilan qui a dépassé le milliard d’euros et le financement de plus de 8 000 projets environnementaux, sociaux et culturels au cœur des territoires français, elle prouve que la finance peut exercer sa fonction première : faire circuler l’argent en circuit court pour soutenir l’économie réelle et du quotidien.

En France, parler d’argent est tabou, et demander à sa banque comment est utilisé son argent peut l’être aussi. Alors même que les citoyens souhaitent voir les entreprises agir pour la planète. Nous avons toujours pensé que l’emploi de l’argent doit aller au bénéfice de la société et non pas l’inverse. Dans le domaine bancaire, nous sommes des pionniers en matière de transparence des financements, de gouvernance participative et d’orientation des fonds permettant la plus-value collective.

Nous vivons des transformations politiques, sociales, géopolitiques et climatiques sans précédent. Nous avons besoin de l’implication de toutes et tous pour que les profits financiers soient dirigés vers l’humain et le climat. C’est cela, le projet de la Nef.”

SOMMAIRE

Le Nef, pionnière de la finance éthique en France.....	4
35 ans de construction de la banque éthique.....	5
L’autonomie : Un grand pas pour la Nef, un big banque pour le système bancaire.....	6
Des engagements forts et des résultats tangibles.....	8
La Nef en chiffres.....	10
Les produits bancaires de la Nef en un clin d’oeil.....	11
Quelques projets financés par la Nef.....	12
La Nef au coeur d’un écosystème social et solidaire.....	14

LA NEF, PIONNIÈRE DE

LA FINANCE ÉTHIQUE EN FRANCE

La Nef est une coopérative bancaire qui réunit professionnels et particuliers pour construire une société plus juste et durable. Référence de la finance éthique en France, basée à Vaulx-en-Velin dans la Métropole de Lyon, elle réunit 48 000 sociétaires, 87 000 clients, plus de 120 salariés et évolue au cœur d'un écosystème de partenaires engagés pour la transition écologique et sociale.

Il y a 35 ans, la Nef est née du manque flagrant de soutien des banques aux projets à impacts écologiques et solidaires. Après s'être créée sous statut associatif, la loi bancaire de 1984 a conduit la Nef à demander un agrément auprès de la Banque de France. S'en est suivi un tour de France visant à réunir 7,5 millions de francs pour permettre aux fondateurs de rassembler, autour d'une finance citoyenne, de nouveaux partenaires. Parmi eux, des mouvements écologistes, des structures de l'économie sociale et solidaire et des particuliers. La Nef, en tant que société financière, est donc créée en 1988.

Au fil des décennies, dans un contexte réglementaire difficile pour les petites banques, plusieurs extensions d'agrément sont venues enrichir la gamme de la Nef (livret d'épargne, compte courant pour les professionnels, etc.). Elle travaille depuis plusieurs années avec les autorités bancaires pour poser la prochaine pierre : le compte courant éthique pour les particuliers avec moyens de paiement, à travers une grande campagne de mobilisation, le Big Banque.

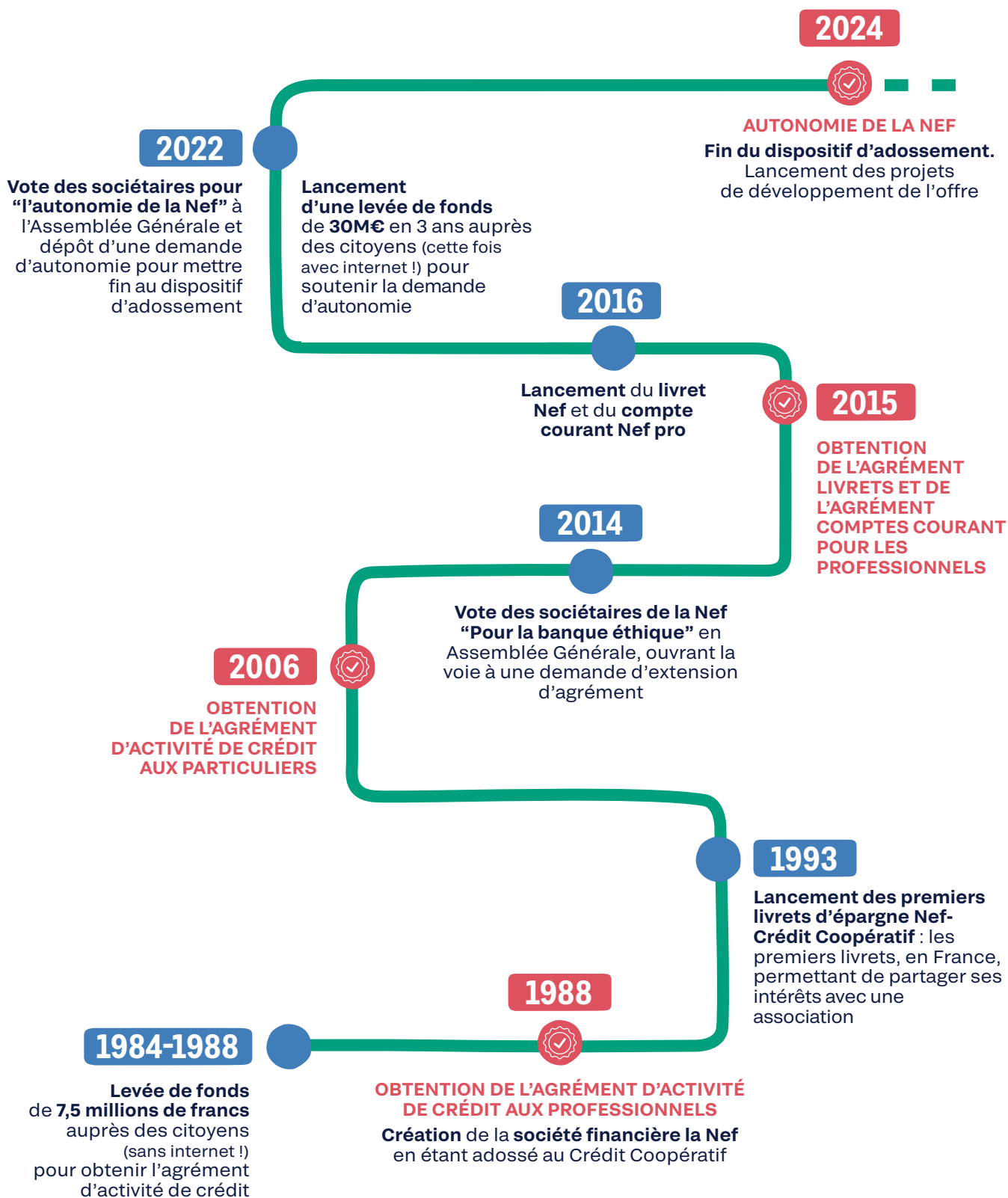
En 2024, après deux années d'évaluation par les autorités bancaires françaises et européennes et une levée de fonds de 25 M€, La Nef obtient son autonomie et ne dépend plus d'une autre banque. Cette indépendance va lui permettre de continuer d'élargir son offre de produits et services pour mieux répondre aux besoins de ses sociétaires et des entreprises françaises.



Les salariés de la Nef

35 ANS DE CONSTRUCTION

DE LA BANQUE ÉTHIQUE



ACCÉLÉRONS LA TRANSITION

DANS LE SECTEUR BANCAIRE

APRÈS DES ANNÉES D'EFFORTS ET UNE CAMPAGNE DE LEVÉE DE FONDS CITOYENNE INCROYABLE, LA NEF OBTIENT SON AUTONOMIE EN 2024 ! DES DIZAINES DE PROJETS SONT DANS LES CARTONS ET VONT POUVOIR ENFIN SE CONCRÉTISER !

Ça y est, on l'a fait. Après des années d'efforts et une campagne de levée de fonds citoyenne incroyable, **la Nef n'est plus adossée à une autre banque de la place, la Nef est complètement indépendante et autonome.**

Un détail vous dites ? non, ça change tout.

MERCI POUR LES COUPS DEMAIN

À la Nef, on se bat pour la finance éthique depuis 1988. On prête de l'argent à des projets à impacts positifs uniquement, grâce à des épargnants engagés, en toute transparence : **nous sommes aujourd'hui plus de 87 000 et nous avons financé 8 000 projets pour plus d'1 milliard d'euros. Nous sommes toujours aujourd'hui le seul établissement financier français 100% transparent sur ces financements.**

Mais notre aventure est une aventure collective, qui se construit chaque jour avec et grâce à ses sociétaires, clients et partenaires. Ensemble, nous avons voulu aller plus loin. Nous avons voulu nous donner les moyens de devenir une vraie banque éthique autonome et indépendante en France.

Pour ça, il fallait qu'on soit libres de lancer tous nos projets. Alors on a demandé aux autorités bancaires de ne plus dépendre d'une autre banque. **Il a fallu prouver que c'était possible, que des milliers d'autres citoyens nous rejoignent et qu'on lève des millions d'euros. C'est pour ça qu'il y a 2 ans, on a lancé le big banque !**

Cette mobilisation incroyable nous a permis de lever +25 millions d'euros en 2 ans auprès de milliers de citoyens, entreprises et organisations engagés. Plus de 7000 nouveaux sociétaires ont rejoint notre coopérative. En 2023, La Nef a construit un modèle économique éthique et rentable et ses ratios réglementaires sont au beau fixe. Nous avons prouvé, ensemble, qu'un modèle bancaire fondé sur des principes éthiques et durables peut prospérer, même dans un contexte économique complexe.

Aujourd'hui nous sommes heureux et fiers de partager ces réussites avec toutes celles et ceux qui soutiennent notre projet, depuis des dizaines d'années ou depuis quelques heures.

UN GRAND PAS POUR LA NEF, UN BIG BANQUE POUR LE SYSTÈME BANCAIRE

L'Autorité de Contrôle Prudentiel et de Résolution (ACPR) et la Banque Centrale Européenne (BCE) ont donné un avis favorable à l'indépendance de la Nef après presque deux ans d'évaluation.

Nous avons réussi à prouver que notre modèle bancaire tourné vers le bien commun et non l'optimisation des profits est viable et résilient. Mais surtout, au-delà des chiffres et des millions d'euros, nous avons démontré la confiance et l'attrait des citoyens, des entreprises, des associations, des collectivités, pour une vraie alternative éthique aux banques traditionnelles.

Pour la Nef, c'est une étape historique. Nous sommes désormais considérés comme un acteur à part entière dans le paysage bancaire français. Mais cette autonomie marque aussi une vraie rupture dans le système. Dans un monde où la règle est à la concentration en grands groupes (seulement 6 grands groupes bancaires détiennent plus 80% des actifs*1), **les autorités/ régulateurs envoient un signal fort en donnant toute sa place à un établissement éthique comme le nôtre : oui, la durabilité, l'éthique, la responsabilité, la transparence ont toute leur place et doivent prendre plus de place dans le secteur financier !**

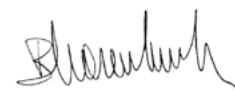
LE PLUS DUR-ABLE RESTE À FAIRE, ENSEMBLE

Dans le champ de la finance éthique, le chantier est immense ... et nous avons des dizaines de projets dans les cartons qui vont pouvoir se concrétiser maintenant que nous sommes autonomes ! Le lancement d'un compte pro avec carte bancaire pour les professionnels arrivera dans les prochains mois ; nous travaillons également à des solutions partenariales pour développer un service de compte carte pour les particuliers... et plein d'autres choses pour toujours, mettre l'argent au service d'un monde plus juste et durable.

Surtout, nous voulons rester une coopérative qui, plus que jamais, fait vivre sa démocratie participative pour construire, collectivement, la banque éthique de demain. Après avoir interrogé nos sociétaires sur les thématiques de "l'indépendance" et du "partage de la valeur", nous amorçons déjà des réflexions autour de notre politique de financement des énergies renouvelables.

La banque éthique n'est plus une utopie, mais on a encore du boulot ! Prêts à transformer la banque avec nous ? Nous sommes des milliers, soyons des millions !

Bernard Horenbeek
Président du directoire de la Nef



Pour rejoindre notre banque éthique, la Nef propose une **offre bancaire éthique 3 en 1** aux citoyens particuliers.

[Découvrez l'offre Nef+](#)



✓ DES PARTS SOCIALES (CAPITAL)

pour devenir co-proprétaire de votre banque éthique indépendante et le développement de l'activité crédit de la Nef.

En effet, pour prêter 10€ d'épargne à un projet à impact, la Nef a besoin de recevoir 1€ de capital.

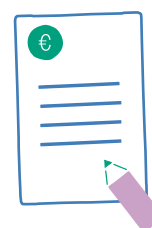


✓ UN LIVRET

pour "décarboner son épargne". L'argent qui y est déposé finance des projets au service de la transition écologique et sociale.

Pour 1€ investi ou financé, la Nef émet 4 fois moins que les grandes banques françaises.

Source : Carbone4 Finance



Ⓞ UNE PRÉ-INSCRIPTION À UN FUTUR COMPTE CARTE

pour bénéficier en avant première d'une solution bancaire du quotidien éthique.

DES ENGAGEMENTS FORTS

ET DES RÉSULTATS TANGIBLES



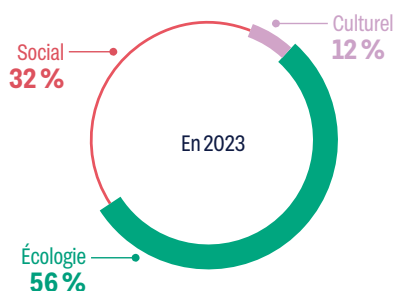
[Découvrez les portraits des emprunteurs de la Nef](#)

LE RESPECT DE L'HUMAIN ET DE L'ENVIRONNEMENT

La Nef œuvre pour un modèle de société plus juste et durable, en faisant le choix de financer exclusivement des projets à plus valeur écologique, sociale, ou culturelle, en toute transparence. Elle finance aujourd'hui la filière bio, les énergies renouvelables, l'entrepreneuriat social, la mobilité douce, le secteur associatif, la mode éthique, l'insertion par l'activité économique, les cosmétiques naturels, le commerce équitable, les services publics, le spectacle, l'édition, etc. Elle accompagne de nombreux acteurs engagés, à l'image de Biocoop, Ethiquable, Veja, Enercoop, ...

L'EXIGENCE DE LA TRANSPARENCE : SAVOIR OÙ VA L'ARGENT

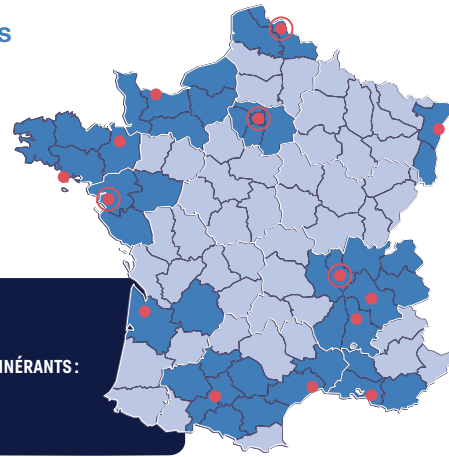
Depuis sa création, la gestion transparente et responsable des fonds qui sont confiés à la Nef est primordiale. La coopérative ne pratique pas la spéculation financière et se bat au quotidien pour rendre les circuits financiers plus lisibles. C'est le seul établissement bancaire français à publier chaque année, depuis sa création en 1988, [la liste complète de ses financements](#).



En 2023, 56 % des financements de la Nef visaient le secteur de l'écologie (filière bio, énergies renouvelables, etc.), 32 % des activités à impact social positif (commerce équitable, insertion par l'activité économique, logement social, collectivités locales, etc.), et à 12 % des activités culturelles (édition, domaine artistique, etc.)

La Nef déploie, sur l'ensemble du territoire, des antennes commerciales pour les professionnels. Depuis leurs points d'attache à Caen, Lyon, Paris, Rennes, Lorient, Lille, Nantes, Bordeaux, Toulouse, Strasbourg, Valence, Montpellier et Marseille, 20 banquiers et banquières itinérants sillonnent le territoire à la rencontre des porteurs de projet.

**20 BANQUIERS ITINÉRANTS ET
5 CONSEILLERS GRANDS COMPTES
RÉPARTIS SUR LE TERRITOIRE**

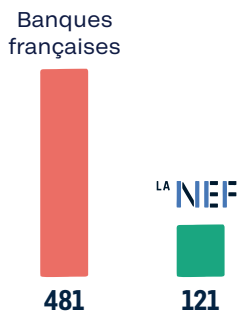


La Nef est le seul établissement bancaire agréé ESUS (Entreprise Solidaire d'Utilité Sociale) :



- elle poursuit une utilité sociale à titre d'objectif principal, en faveur du développement durable et solidaire, de la préservation et du rétablissement de la cohésion sociale et territoriale notamment.
- sa politique de rémunération limite les écarts de salaire, de 1 à 4, et respecte ainsi largement les deux conditions :
 - la moyenne des sommes versées, y compris les primes, aux cinq salariés ou dirigeants les mieux payés ne doit pas excéder un plafond annuel fixé à sept fois le SMIC.
 - la rémunération versée au salarié le mieux payé ne doit pas excéder un plafond annuel fixé à 10 fois le SMIC.

Intensité carbone eq CO₂ par million d'euros, en 2020



Source : carbone4 Finance

Début 2021, la Nef s'est engagée à mesurer l'empreinte carbone de ses financements en s'appuyant sur un des cabinets les plus exigeant en la matière : Carbone 4 finance. La Nef a pu établir qu'elle est l'un des établissements financiers au plus faible impact carbone en France avec 121 tonnes équivalent de CO₂ par million d'euros investi.

Reconnaissant les limites de la mesure carbone, la Nef s'est engagée en 2023 dans une approche plus globale de mesure d'impact de ses financements. Cet élargissement reflète une volonté d'amplifier la transparence de la coopérative. Cette mesure sera amplifiée et affinée chaque année. ([Découvrir le rapport d'impact 2023](#))

LA FORCE DU COLLECTIF : À LA NEF PAS D'ACTIONNAIRES, MAIS DES SOCIÉTAIRES



Assemblée générale 2023

L'argent est un bien commun qui doit circuler en circuit court : telle est la conviction de la Nef qui relie épargnants et emprunteurs. Cette force du collectif est devenue une revendication centrale du projet, jusque dans le choix et la défense au quotidien de son statut. La Nef est donc une société coopérative : elle appartient uniquement à ses sociétaires, professionnels comme particuliers, emprunteurs comme épargnants. Ces sociétaires élisent chaque année, en assemblée générale, les membres du conseil de surveillance. Le conseil de surveillance nomme à son tour le directoire, chargé de la gestion de l'entreprise et de l'animation de l'équipe salariée.

Ce statut coopératif s'accompagne de la volonté d'expérimenter des processus participatifs et démocratiques innovants. Déjà deux consultations auprès des sociétaires ont été réalisées sur [l'indépendance de la Nef](#) et [le partage de ses bénéfices](#).

LA NEF

EN CHIFFRES



1988

création de la société financière
coopérative

711
MILLIONS
D'EUROS

de chiffre
d'affaires
(produit net bancaire)

en 2023



121
tCO2e/M€

intensité carbone
de la Nef

Source : carbone4 Finance

48 600

sociétaires



27%

des clients partagent
tout ou partie de
leurs intérêts avec
une association

87 300

clients

120

le nombre
de salariés



816

MILLIONS D'EUROS

encours de crédit

8000

projets financés

DONT 529 EN 2023

pour

1.4
MILLIARDS D'EUROS



88 000

EUROS

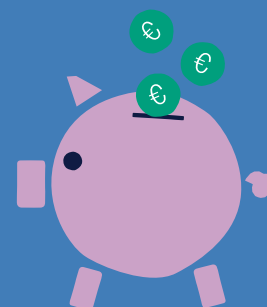
en 2023

de dons versées
grâce aux
épargnants

1 066

MILLIONS D'EUROS

encours d'épargne



LES PRODUITS BANCAIRES DE LA NEF

EN UN CLIN D'OEIL



ÉPARGNER

PARTICULIER

LIVRET NEF

- ✓ À partir de 10€, sans plafond
- ✓ Épargne disponible à tout moment
- ✓ 100% gratuit
- ✓ Ouvert aux mineurs

COMPTE À TERME

- ✓ À partir de 5 000€, sans plafond
- ✓ Placement de 1 à 7 ans
- ✓ 100% gratuit
- ✓ Taux fixe

Option solidaire : La Nef permet à ses épargnants de partager leurs intérêts avec des emprunteurs ou associations partenaires œuvrant pour la solidarité, l'agriculture bio, l'énergie durable et le zéro déchet.

PROFESSIONNEL

LIVRET OSBL*

- ✓ dès 15€, sans plafond
- ✓ pas de limite de durée
- ✓ Taux contractuel en vigueur

COMPTE À TERME PRO

- ✓ de 5 000 € à 1 million €
- ✓ de 3 à 12 mois
- ✓ Taux fixe

Produits sans risque de perte en capital
(garantie par le FGDR).



EMPRUNTER

PRÊT À LA CONSOMMATION

(pas de prêt immo aux particuliers)

- ✓ Crédit d'investissement
- ✓ Prêt de trésorerie
- ✓ Découvert en compte
- ✓ Relais TVA ou de subvention



INVESTIR ET SOUTENIR

PARTS SOCIALES

- ✓ 1 sociétaire = 1 voix
- ✓ 3 parts de 30€ minimum (90€)
- ✓ Contribuez au développement de la banque éthique et indépendante



GÉRER SON ARGENT AU QUOTIDIEN

NEF + LE PLUS SIMPLE POUR NOUS REJOINDRE

- ✓ Des parts sociales pour devenir copropriétaire de votre banque éthique
- ✓ Un livret pour décarboner votre épargne
- 🕒 Une pré-inscription à notre futur compte carte (en option)

COMPTE-COURANT NEF PRO (CB AVRIL 2025)

- ✓ Un abonnement à 12€ HT/mois
- ✓ Gestion 100% en ligne (site et appli mobile)
- ✓ Services en option : télétransmission, autorisation de découvert, etc.

QUELQUES PROJETS

FINANCÉS PAR LA NEF

NOVAFRANCE ENERGY

(MEYREUIL - 13)

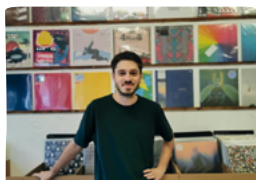
Centrales photovoltaïques - Financé en 2021

“La Nef dans sa politique et ses valeurs rentrent totalement dans notre sujet pour deux raisons :

Une logique éco responsable qui va bien avec les énergies renouvelables, avec aussi la particularité d'intervenir sur des dossiers de taille raisonnable, taille de dossier souvent délaissé

par les banques traditionnelles. Mais également sur ses valeurs : le sujet écoresponsable des énergies renouvelables associé au sujet du bien-être animal, des valeurs similaires aux nôtres.”

Yves Le Bel, Président et co-fondateur



BOHÈME RECORDS

(LILLE - 59)

Disquaire - Financé en 2020

“J’ai toujours souhaité entreprendre dans la musique. Après avoir travaillé pendant cinq ans en tant que chargé de production sur des concerts et festivals et à force de faire de la veille, j’ai observé plusieurs phénomènes : un regain du vinyle, un engouement pour ce support autour de moi, un créneau à exploiter à Lille. Je savais qu’il me faudrait un certain temps pour arriver à monter une structure événementielle alternative. Alors je me suis dit : par passion pour les vinyles, pourquoi ne pas ouvrir tout d’abord une boutique de digging puis, par la suite, embarquer toute une communauté sur de l’événementiel ? Ce lieu engagé est pour toutes celles et ceux qui gravitent autour de l’art et des musiques actuelles, des genres nouveaux ou oubliés, avec des albums du monde entier !”

Maxime Carpentier, président

ETHIQUABLE

(FLEURANCE - 32)

**Entreprise de commerce équitable
Financé en 2004, 2007, 2008, 2013, 2015, 2019
et 2022**

“La Nef a fait partie des rares banques qui ont fait confiance à notre projet, pour nous aider au démarrage. Elle est toujours à nos côtés, 18 ans après, pour tous nos projets de développement. La Nef est la seule banque solidaire indépendante, qui privilégie le projet, le sens, l’humain, et non pas simplement le profit. C’est ce qui fait toute la différence. Ethiquable et la Nef se battent pour défendre les mêmes valeurs.”

Rémi ROUX, Co-fondateur



AGAPI

(LIVRY-GARGAN - 93)

**Crèche coopérative portée par
le groupe de crèches AGAPI
Financé en 2020**

“Créé en 2007, Agapi est le premier réseau de crèches écologiques et solidaires d’Île-de-France. Élise, Karim et moi-même avons uni nos compétences pour proposer Une Nouvelle Idée de la Crèche (UNIC) : un projet éducatif et pédagogique centré sur l’éveil à la nature et le développement durable. Nous souhaitons offrir à tous les enfants et leurs familles un accueil adapté à leurs besoins. Nous avons d’ailleurs choisi le statut de coopérative afin d’impliquer salariés, parents, gestionnaires et collectivités dans la gouvernance. «Seul on va plus vite, ensemble on va plus loin», telle est notre devise ! Agapi compte aujourd’hui huit crèches et propose également des programmes de formation aux professionnels de la petite enfance.”

Elise, Karim et Alexandre, cofondateurs

VEJA

(PARIS - 75)

**Baskets écologiques et issues du commerce
équitable
Financé en 2018**

“Le choix de la Nef s’est fait assez naturellement. On a été heureusement surpris par la qualité de l’écoute, aussi bien sur le côté éthique mais aussi sur le côté financier. On s’est rendu compte qu’on avait un partenaire solide. Il a fallu qu’on explique à notre équipe pourquoi on choisissait la Nef, qu’il n’y avait pas uniquement un taux d’intérêt, mais aussi “d’où vient l’argent ?”, “quelle est la logique de transparence qui est derrière ?”... pour que le développement durable ne soit pas uniquement dans une action mais soit une logique globale de l’entreprise sur tous ses choix.”

François-Ghislain MORILLON, Co-fondateur



ENERCOOL (NANTES - 44)

Economie d'énergie - Financé en 2023

Peinture réfléchissante pour les toits des bâtiments pour y faire baisser la température.

"Nous connaissions la Nef en tant que particuliers avant de devenir entrepreneurs. Avec la hausse du prix de l'énergie ces derniers mois et la canicule qui approche, nous avons ressenti une hausse de la demande : nous avons donc un besoin de financement pour monter en puissance et recruter de nouveaux collaborateurs. Naturellement, nous nous sommes tournés vers la Nef car nous partageons des valeurs en commun et parce que nous souhaitons témoigner de notre engagement. Dès nos premiers rendez-vous avec Bastien, notre conseiller, nous avons senti que notre projet faisait écho et que nos valeurs et notre engagement étaient partagés."

Adeline Constant, une des trois associés



DÉPARTEMENT DE L'AUDE (AUDE - 11)

Collectivité - Financé en 2020

"Relier le Canal du Midi au site Pays cathare de Montségur, via une ancienne voie ferrée désaffectée, tel est le pari relevé par les élus audois en concertation avec la population. C'est un projet touristique favorisant les déplacements doux et qui s'inscrit dans le plan départemental vélo 2018-2022 avec la création de 47 km de voie verte. Il est l'une des traductions concrètes de la politique globale du Département engagée en matière de transition écologique et de développement d'un tourisme responsable. Le choix de travailler avec la Nef est le fruit d'un travail en mode projet de recherche de financements "verts" ainsi que d'une volonté d'élargir les partenaires financiers du département."

Hélène Sandragré, présidente du Département de l'Aude



LOOM (PARIS - 75)

Marque de vêtements éthique - Financé en 2020

"On avait besoin d'argent pour payer les stocks de vêtements. On a été voir diverses banques, qui nous ont toutes un peu ri au nez. Les banques ne prêtent pas aux jeunes entreprises et aux entreprises qui font du e-commerce et elles ne prêtent surtout pas pour faire du stock de vêtement, puisque c'est quelque chose qui perd de la valeur rapidement. Donc la seule banque qui a accepté de nous prêter c'est la Nef. Elle croyait en notre projet et elle avait envie d'encourager un projet à mission."

Julia Faure, Co-fondatrice



BIOCOOP L'ÎLE AU BIO (ÎLE DE RÉ - 17)

Magasin Biocoop sous format coopératif Financé en 2020

"Nous avons initié ce projet à trois suite à une prise de conscience commune sur le manque d'alternatives de consommation éthique et bio à prix abordable sur l'Île de Ré. Ensemble, nous nous sommes découvert un intérêt commun pour le maraîchage et l'envie de diffuser nos convictions sur l'île. Nous avons donc pris contact avec la coopérative Biocoop pour proposer un lieu de vente et d'échanges dédié à l'alimentation bio, à la production locale et favoriser le zéro-déchet sur l'île. Nous voulions également accompagner les producteurs rétais dans leur transition vers l'agriculture biologique. Enfin, nous souhaitons impliquer nos consommateurs, nos producteurs et nos collectivités locales dans le projet en transformant dès que possible notre structure en SCIC."

Geoffroy Maincent, Clément Chatin et Nicolas Nebout, co-initiateurs du projet et gérants



L'USINE À VÉLO (LYON - 69)

Fabricant français de vélo sous format coopératif - Financé en 2022

"Le choix de la Nef s'est fait assez naturellement, il y a tout un socle de valeurs qui sont communes, entre sociétés coopératives où on est des relations partenariales avec nos clients et nos fournisseurs. De par nos statuts, on a ce concept de lucrativité limitée et cette volonté d'impact. Plus une proximité géographique, on s'est fait accompagner par l'urscop qui est dans le même bâtiment, on est à 500m l'un de l'autre. Avoir une relation de proximité avec la Nef faisait sens. Et on est très satisfait du service de la réactivité, de l'écoute qu'on peut avoir."

Henri Roussel, gérant de L'Usine à Vélo

ET PLEINS D'AUTRES PROJETS FINANCÉS PAR LA NEF



[Découvrez la carte des projets financés](#)



[Découvrez toutes nos listes des financements](#)



[Découvrez nos vidéos portraits de nos projets financés](#)

LA NEF AU COEUR D'UN ÉCOSYSTÈME

SOCIAL ET SOLIDAIRE

LA NEF, PAR SA RAISON D'ÊTRE, SE SITUE AU CARREFOUR DE NOMBREUSES ORGANISATIONS DE LA TRANSITION ÉCOLOGIQUE ET SOCIALE. SI NOUS AVONS PU FINANCER PLUS DE 8 000 PROJETS À IMPACT POSITIF DEPUIS NOTRE CRÉATION, C'EST AUSSI EN NOUS ENTOURANT D'UN RÉSEAU DE PARTENAIRES DU MONDE DE LA TRANSITION ET DE LA FINANCE ENSEMBLE NOUS AVONS FAIT GERMER DE NOUVELLES SOLUTIONS, AU SERVICE D'UN MONDE PLUS JUSTE ET PLUS DURABLE.

LES PARTENAIRES DE LA NEF

Parmi les différents types de partenaires de la Nef, on retrouve :

- **Des coopératives amies** qui partagent des valeurs communes et la volonté de proposer de nouvelles façons d'agir au quotidien
- Des acteurs de l'**épargne solidaire**
- Des organisations et associations bénéficiant de dons grâce au **partage d'intérêt** ou au parrainage des épargnants de la Nef
- **Des réseaux professionnels** pour proposer des offres dédiées à leurs membres
- **Des acteurs financiers** pour proposer des solutions financières complémentaires
- **Des coopératives bancaires et réseaux d'acteurs européens et internationaux**, pour porter plus loin la voix de la finance éthique





ZOOM SUR LES LICOORNES

Les LICOORNES sont un rassemblement de 9 coopératives proposant aux particuliers et aux organisations des produits et services fiables, écologiques et éthiques dans les secteurs clés de la consommation : électricité renouvelable en circuit court ([Enercoop](#)), location longue durée de matériel électronique éco-conçu ([Commown](#)), covoiturage et mobilité partagée ([Mobicoop](#)), téléphonie ([TeleCoop](#)), transport ferroviaire ([Railcoop](#)), objets de seconde main ([Label Emmaüs](#)), achat et vente de produits en circuit court ([CoopCircuits](#)), et autopartage ([Citiz](#)) et depuis 2023, alimentation bio ([Biocoop](#)), cinéma documentaire indépendant ([Tēnk](#)), carte cadeaux éthique ([Ethikdo](#)) et transport maritime ([Windcoop](#)).

À l'heure où les « licornes », startups du web valorisées à plus d'un milliard de dollars, monopolisent les marchés, les LICOORNES construisent un autre modèle économique, fondé sur un socle démocratique, collectif, écologique et solidaire. Ce rassemblement permet aux consommateurs et consommatrices de naviguer facilement d'une coopérative à l'autre en fonction de leurs besoins, et de trouver ainsi des réponses à leurs préoccupations environnementales et sociales croissantes. Les LICOORNES croient en un « monde d'après » et que les coopératives et leurs sociétaires en sont de véritables acteurs. Elles souhaitent prouver qu'un autre modèle d'entreprise existe : coopératif, à sociétariat multiple et au service du développement et de la cohésion des territoires. Elles ont également la conviction que ce modèle doit se développer pour bâtir une société plus juste, plus écologique et plus résiliente.



L'ONDE DE COOP, LE FESTIVAL DES COOPÉRATIVES DE LA TRANSITION

La Nef co-organise depuis 2020 le festival l'Onde de Coop aux côtés de coopératives engagées. Les deux premières éditions ont été menées par Enercoop, Mobicoop, Coopaname et la Nef. A partir de 2023, c'est au collectif des Licoornes de porter le festival. L'objectif : mettre en lumière la force de notre statut et inviter coopératives et partenaires à échanger sur leurs pratiques. En savoir plus sur ondedecoop.fr



Conférence Licoornes à l'Onde de Coop 2023

CONTACT PRESSE

lanef@425ppm.com

06 44 31 76 18

LA NEF
POUR LA BANQUE ÉTHIQUE