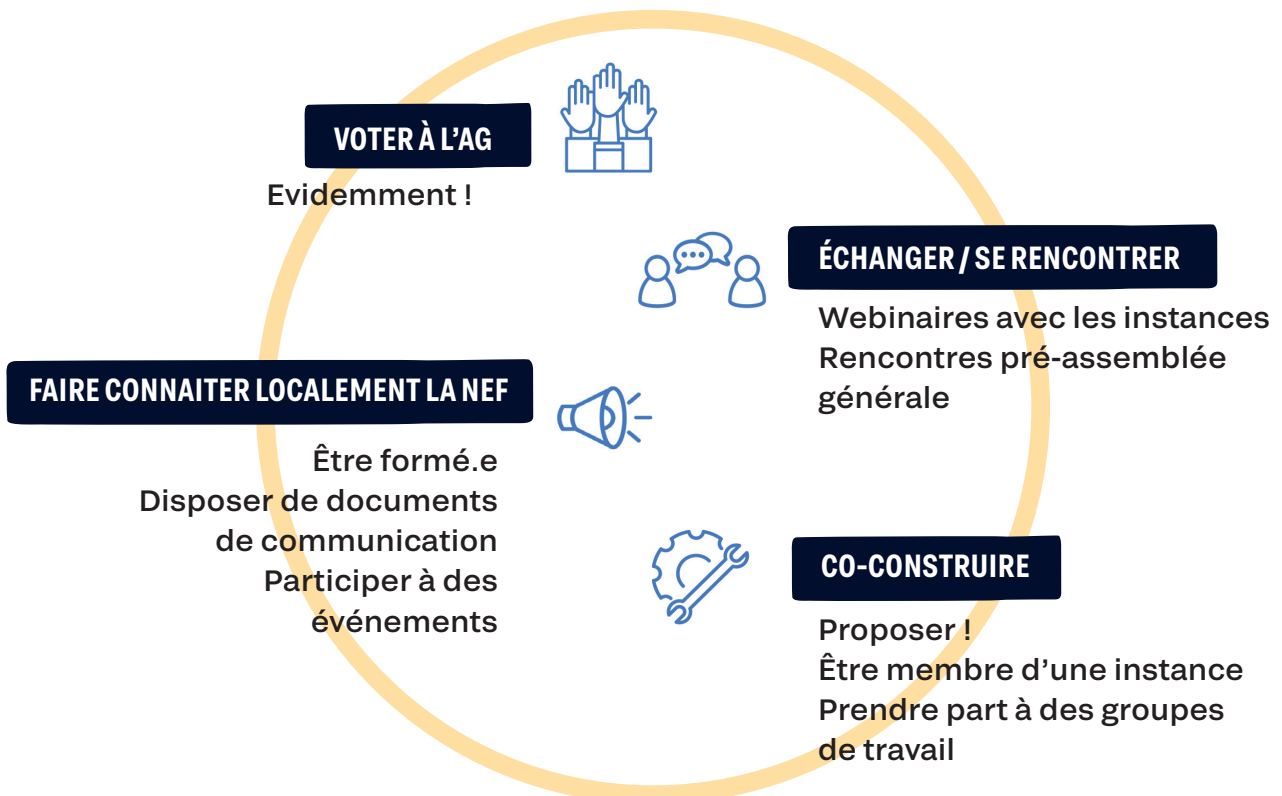


# SOCIÉTAIRE À LA NEF

## POUR QUOI ET POUR FAIRE QUOI ?

En détenant des parts sociales, vous participez à l'augmentation du capital de la Nef, condition indispensable au projet d'émergence d'une nouvelle banque éthique et indépendante. Vous permettez également le financement de projets écologiques, sociaux et culturels en circuit-court. Enfin, vous devenez **co-proprétaire** de votre coopérative bancaire et pouvez **participer activement** à ses décisions et à son développement !

## SOCIÉTAIRE, C'EST...



### ZOOM SUR

## La Nef sur le bout des doigts

Une **formation collective** qui se déroule **en ligne sur 3 semaines**, comprenant 2 animations à distance et 3 épisodes hebdomadaires à recevoir dans sa boîte mail. L'objectif est de **compléter vos connaissances** sur la Nef, son projet et son organisation ! Ce programme s'adresse à tous les sociétaires et se déroule plusieurs fois par an et vous permet facilement de parler de la Nef ensuite. **Inscrivez-vous !**

### ET MAINTENANT ?

[lanef.com/JeSuisSocietaire](https://lanef.com/JeSuisSocietaire)

#### RETROUVEZ

La formation La Nef sur le bout des doigts  
Le fonctionnement de la gouvernance  
Des outils de communication  
Comment organiser un événement  
Comment candidater à une instance

## ALLER PLUS LOIN ?

# DEVENEZ SOCIÉTAIRE CONVENTIONNÉ.E !

Participez au **rayonnement local de la Nef**, au lien entre sociétaires, épargnants, partenaires et porteurs de projets financés, rejoignez un **groupe local**... un·e sociétaire conventionné·e est un·e sociétaire volontaire qui s'engage bénévolement dans des actions de représentation, coordination, expertise. Il ou elle signe un **accord de coopération**, s'engage à **se tenir informé.e et formé.e** et collabore étroitement avec l'équipe salariée de la vie coopérative.

## AU-DELÀ DE L'ENGAGEMENT POSSIBLE EN TANT QUE SOCIÉTAIRE, ÊTRE CONVENTIONNÉ.E C'EST...



### ANIMER COLLECTIVEMENT UNE DYNAMIQUE LOCALE

- Organiser des événements
- Représenter la Nef localement
- Prescrire la Nef
- Animer le réseau local



RandoNef (69)



Salon Biozone (22)



### COLLABORER AVEC LES EQUIPES

- Apporter mon expertise
- Apporter une aide aux banquier.e.s itinérant.e.s

Apéro sociétaires (26)



### ZOOM SUR

## L'accord de coopération

Cet accord de coopération est juridique et permet de **sécuriser cet engagement bénévole** en précisant les engagements de chacun.e : assurance, remboursement des frais, respect de la ligne éditoriale, interdiction de démarchage commercial et confidentialité des données.

### ET MAINTENANT ?

Contactez l'équipe  
vie coopérative

#### RETROUVEZ

- Comment rejoindre ou créer un groupe local près de chez vous
- Les dates de formations
- Les outils pour organiser, coopérer et communiquer sur votre territoire